

LA CASA/ARQUITECTURA



Una casa en forma de 'L' que se abre hacia el jardín. FOTO: JOSÉ HEVIA

La privacidad, un muro colgado

TEXTO: ESTEBAN MERCER
FOTOS: JOSÉ HEVIA

La vivienda que hoy les mostramos, obra de los arquitectos Ángel Sánchez-Cantalejo y Vicente Tomás, unifamiliar, ubicada en la zona limítrofe de una urbanización de viviendas unifamiliares aisladas junto a otra zona de viviendas de gran altura, busca conseguir un aislamiento efectivo que permita a sus habitantes una sensación de independencia, de privacidad, indispensable para su confort. Proteger las vistas de esos edificios tan altos se convirtió en algo fundamental. De ahí la disposición de la casa en la parcela, así como la forma y el volumen, la planta en forma de L, que se abre hacia el jardín, protegiéndose y cerrándose a los edificios de gran altura, hasta quince pisos, que la rodean.

La volumetría de la casa es el resultado de la macla de dos paralelepípedos, uno de dos plantas de altura y otro más largo de una planta de altura que atraviesa al primero.

Estos volúmenes maclados y su posterior manipulación para contener las dife-

rentes estancias del edificio, dan como resultado que mientras el volumen largo de una planta no presenta huecos en los lados longitudinales, únicamente en las fachadas cortas transversales, garaje y cocina protegidas mediante unas lamas de suelo a peto de cubierta, al volumen de dos plantas se le han "vaciado" partes de edificación para generar las terrazas cubiertas exteriores, se le han practicado aberturas tanto a nivel de planta baja en sala de estar y comedor, como a nivel de planta piso en dormitorios. En el extremo suroeste se ha proyectado un porche de dos plantas de altura al que se le ha dado privacidad respecto de los grandes edificios vecinos, mediante un muro colgado que no llega a tocar el suelo, permitiendo la visión del jardín. Un muro colgado de dos plantas de altura para disfrutar del verde sentado desde el salón o el porche de la vivienda, verde hasta el límite de la parcela, resguardado.

Al ser una parcela pequeña, con unos espacios de retanqueo importantes, ya que en tres de sus lados se deben respetar los 5 metros y solo en uno, junto a la parcela vecina,

LA VIVIENDA BUSCA CONSEGUIR UN AISLAMIENTO EFECTIVO QUE PROPORCIONE A SUS HABITANTES UNA SENSACIÓN DE INDEPENDENCIA

son 4 metros la distancia de separación se ha querido incorporar al proyecto de forma que se disfrute de toda la superficie libre de la parcela y se aproveche para el acceso peatonal que discurre junto al lindero de la parcela vecina.

La entrada a la vivienda, se produce precisamente en el espacio de unión entre los dos volúmenes, ubicando en ese punto el vestíbulo de entrada con dos plantas de altura, y la escalera de unión entre los diferentes niveles.

Una losa de hormigón junto al lindero nos conduce desde la calle hasta la puerta de acceso donde una estrecha puerta de madera de Iroko y de vidrio de cinco metros de altura nos adentra en el vestíbulo a doble altura. Es donde se ubica la escalera de acero y vidrio que comunica con la planta

piso, donde se desarrolla la zona de noche.

En la planta baja una secuencia de estancias unidas, vestíbulo, comedor, salón y porche se abren estratégicamente para disfrutar del jardín exterior así como de los dos pequeños patios ajardinados interiores.

La cocina tiene acceso desde el vestíbulo de entrada y da servicio al comedor y al porche.

El salón, como el resto de la casa, esta pavimentado con tarima de madera y en el techo se ha dejado el hormigón visto. Un porche de dos plantas finaliza esta secuencia junto al salón. Únicamente lo atraviesa en la planta superior el estudio de la habitación principal, vidriado hacia el porche y hacia el jardín, protegido del sol mediante lamas horizontales de aluminio anodizado como en el resto de protecciones solares de la casa.

Se eligió el enfoscado en blanco para las fachadas, madera en los pavimentos y aluminio en las carpinterías y protecciones solares. Materiales que sirvieron para ejecutar la totalidad de una vivienda, al fin independiente pero céntrica.

cuéntenos su viaje...

...y gane otro al caribe

**1 viaje
POR AÑO**

Ahora, por contamos sus vacaciones en las páginas del suplemento dominical "La Almudaina", puede ganar un viaje al Caribe para dos personas.

Envíe una fotografía del viaje y un texto de medio folio a: Diario de Mallorca, Puerto Rico, 15 - 07007 Palma. El fallo del concurso se publicará la primera semana de diciembre.

Con la colaboración de:

HALCON
VIAJES

Diario de Mallorca
MÁS CADA DÍA

LA CASA/ARQUITECTURA



Salón y porche se abren para disfrutar del jardín. Fotos: José Hevia



Un muro colgado y las dos plantas de la casa.



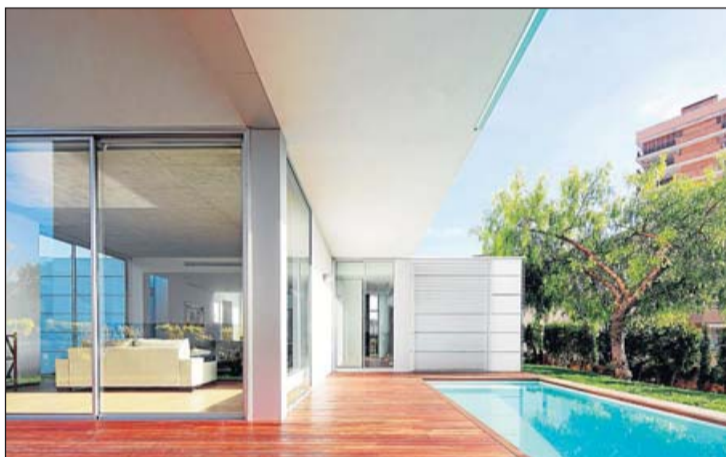
Jardín de la casa, con la piscina en primer plano.



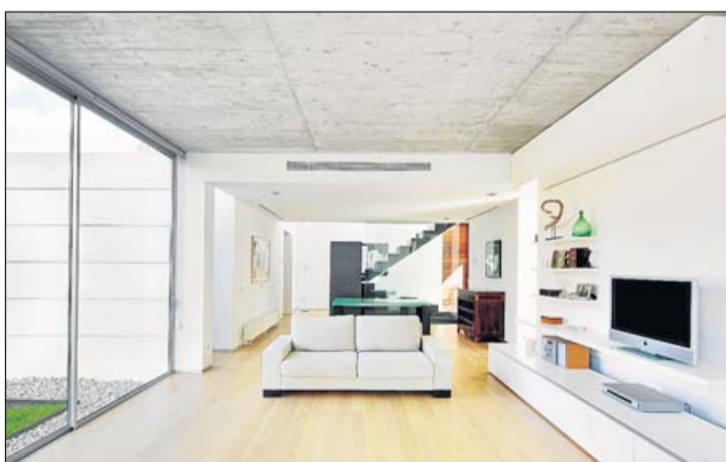
Escalera de acceso al primer piso.



La entrada a la vivienda se encuentra en la unión de los dos volúmenes.



La vivienda busca aislarse del entorno.



En el interior, espacios amplios y estancias unidas.

CONSEJOS

PAREDES

Eliminar el papel de pared para pintar

Si desea eliminar los papeles de las paredes para pintarlas y cambiar la decoración de su casa, puede hacerlo con este método sencillo. Debemos empapar una esponja en agua caliente, a la que le añadiremos zumo de limón y sal. Si frotamos el papel de la pared con ésta esponja, éste se desprenderá con facilidad.

TRUCOS

Evitar que las pinzas de madera manchen la ropa

Si utilizamos pinzas de madera para tender la ropa, antes de usarlas deberemos sumergirlas en agua hirviendo con unas cortezas de limón. Después de dejarlas reposar unos minutos, las enjuagaremos y las dejaremos secar. Así no correremos el riesgo de que la madera manche nuestra ropa tendida.

DECORACIÓN

Cómo secar flores para decorar su casa

Si le gustaría realizar un arreglo de flores secas para decorar su casa y no consigue desecar las flores adecuadamente, siga éste consejo y lo logrará sin ninguna dificultad: introduzca las flores que haya elegido en una caja tapada, rellena a partes iguales con aserrín y arena fina y consérvela un tiempo en un lugar seco y caldeado.

MUEBLES

Limpiar manchas en superficies de mármol

Si tienes mesas o muebles de mármol y se han instalado en ellos algunas manchitas rebeldes, para eliminarlas podemos empapar la zona de la mancha con agua oxigenada pura. Debemos dejarla actuar toda una noche y a la mañana siguiente limpiar el mármol normalmente. Las manchas de estas superficies habrán desaparecido.



Casas

SUPLEMENTO MENSUAL EN DIARIO DE MALLORCA

MARTES, 31 DE MAYO

Para publicidad en el especial
971 170 325



Diario de Mallorca